



## Kennlinien

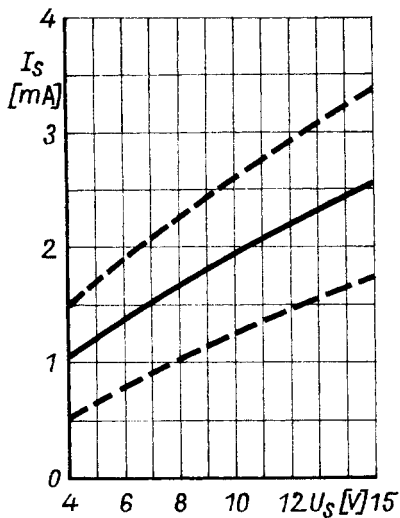


Bild 3: Gesamtstromaufnahme  $I_S$  als Funktion der Speisespannung  $U_S$

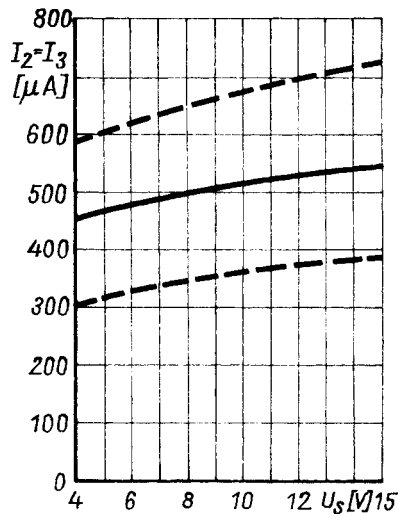


Bild 4: Ausgangsstrom  $I_2 = I_3$  als Funktion der Speisespannung  $U_S$

## Applikationsschaltungen

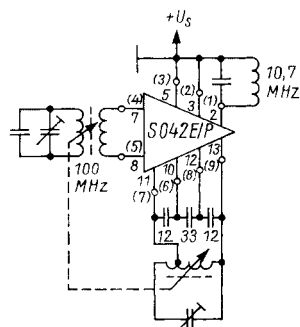


Bild 5: Anwendungsschaltung UKW-Mischer mit induktiver Abstimmung (Anschlüsse in Klammern für SO 42 E)

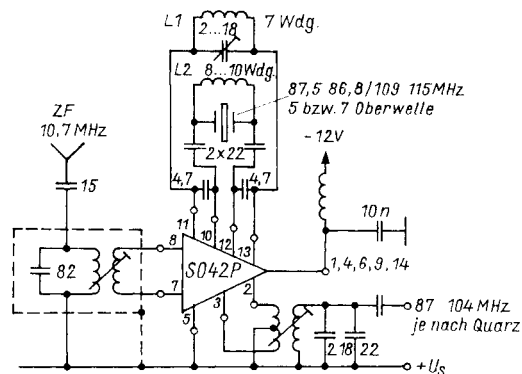


Bild 6: Anwendungsschaltung UKW-Mischer mit Quarzoszillator; bei Obertonquarzen empfiehlt sich eine entsprechende Induktivität zwischen Anschluß 10 und 12, um Schwingen auf der Grundfrequenz zu verhindern.

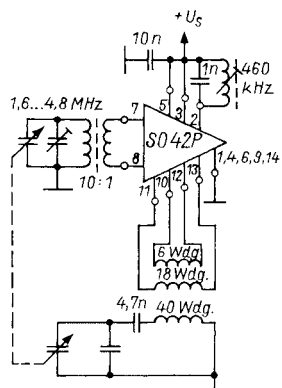


Bild 7: Anwendungsschaltung eines Mixers für den Kurzwellenbereich im selbstschwingenden Betrieb; diese Schaltung ist grundsätzlich auch für den Lang- und Mittelwellenbereich verwendbar.

Bild 8: Differenzverstärker mit interner Neutralisation, auch als Begrenzer geeignet. Der nominelle Frequenzbereich geht bis 50 MHz, bei erhöhtem Strom sind maximal 100 MHz möglich.

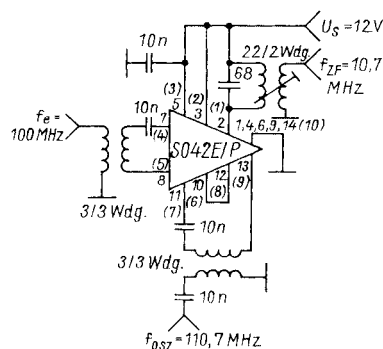
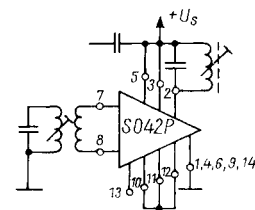


Bild 9: Meßschaltung (Anschlüsse in Klammern für S 042 E)